



Zlatá rybka



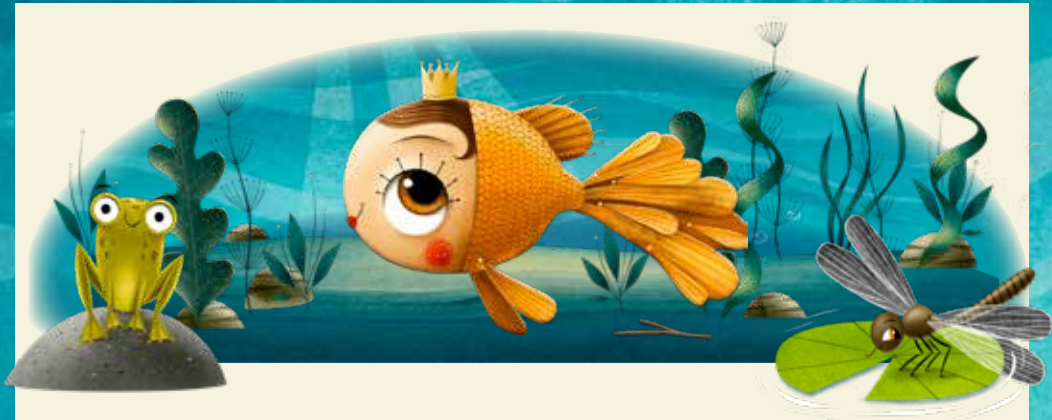
 Ewa Falkowska


3-5


2-4


15'

 MaCiej Szymanowicz



Na břehu velkého jezera bydleli v staré, nuzné chatrči rybář a jeho žena. Jednoho dne se rybáři podařilo vytáhnout z vody zlatou rybkou. K velkému údivu rybáře na něj zlatá rybka promluvila lidským hlasem: „Rybáři, jestli mne pustíš, splním ti tři přání“.

Překvapený rybář rychle vhodil rybkou zpět do jezera.

Když pak večer vyprávěl ženě svoji příhodu, ta se na něj zle obořila a vyhnala ho se slovy, aby ihned žádal od zlaté rybky hezký domek. Rybář udělal, jak mu žena nařídila, a zlatá rybka skutečně zařídila na místě jeho chatrče krásný domek.



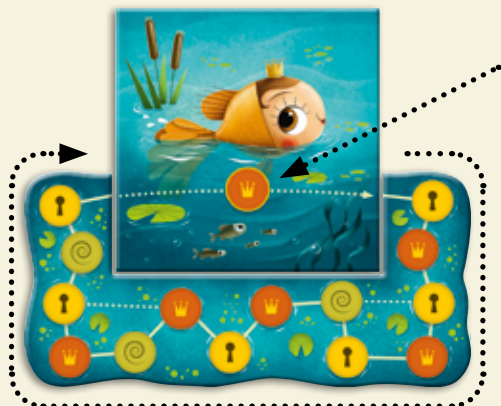
Žena se ale po několika dnech velmi rozzlobila a opět muže hnala k jezeru. Tentokrát měl žádat rybku o velký palác. Jak chtěla, tak se stalo, ale dlouho jí spokojenost nevydržela. Za pár dnů v novém paláci si žena všechno opět promyslela a obořila se na rybáře, aby okamžitě běžel k jezeru a žádal po rybce, aby ženu učinila všemocnou jako je Bůh. Zlatá rybka na tuto žádost rybáři odpověděla: „Rybáři, vrať se ke své ženě a uvidíš, k čemu vede nedostatek soudnosti!“. Když se rybář vrátil domů, našel svoji ženu, jak sedí před polorozpadlou chatrčí...

Cíl hry

Během hry se hráči snaží, aby jim rybka splnila všechna přání. Navíc mohou vyčistit jezero od odpadků. Rybka jim za to bude jistě velmi vděčná.



Části hry



- **Herní plocha**
Rybka se posunuje po dráze namalované na herní ploše a vsádce znázorňující hladinu jezera. Před začátkem hry postavte ryбку na pole označené šipkou.



- **Figurka zlaté ryčky**
- **4 žetony odpadků** (lahev, stará bota, plechovka a plastový sáček)



- **16 kruhových žetonů přání**



- **4 oblačky přání**
Na začátku hry na každý oblaček uložte 3 kulaté žetony přání.

- **16 hranatých žetonů jezera**



- **Dřevěná kostka**



Příprava hry

Dejte každému z hráčů po jednom obláčku přání. Žetony rozdělte na **žetony přání** (kulaté) a **žetony jezera** (hranaté). Všechny **žetony přání** položte na stole lícem nahoru, aby je každý hráč dobře viděl. Poté – začínaje od nejmladšího – vybírejte po jednom přání až do chvíle, kdy každý z hráčů má 3 **přání** na svém obláčku přání. Nevyužití **žetony přání** odložte bokem, nebudete je při hře potřebovat.



Krabičku s vsádkou jezera umístěte uprostřed stolu (jak je vidět na obrázku) a herní plochu umístěte kolem krabičky. Všechny **žetony jezera** a **žetony odpadků** obraťte lícem dolů a promíchejte. Pak je rozložte vedle hrací plochy tak, aby se navzájem nepřekrývaly. Figurku ryбки umístěte na červený bod na vsádce.



Průběh hry

Hru začíná nejmladší hráč. Během svého tahu hodí kostkou a přesune rybku po směru hodinových ručiček o tolik políček, kolik padlo na kostce. Rybka se může přesunovat po plných nebo přerušovaných čarách, volba cesty je na hráči. Následně hráč vykoná úkol dle typu políčka, na kterém se rybka zastavila.



KORUNKA – hráč otočí jeden **žeton jezera** tak, aby jej viděli i ostatní hráči. Pokud je na žetonu jedno z jeho přání, obrátí tento **žeton přání** na svém obláčku lícem dolů. Poté vrátí **žeton jezera** jzpět na jeho místo lícem dolů.



KLÍČOVÁ DÍRKA – hráč si může tajně prohlédnout jeden libovolný **žeton jezera** (neukazuje jej ostatním hráčům) a vrátí ho na stejné místo.



VÍR – hráč může vyměnit mezi sebou dva **žetony jezera** (nesmí se ale na ně podívat).

Následuje tah dalšího hráče. Pokud rybka doputuje na konec hrací plochy, pokračuje směrem přes vsádku jezera opět od začátku.





*Tak vypadá oblaček přání,
pokud jsou všechny přání
splněna.*

Odpadky

Zlatá rybka je velmi vděčná za vyčištění jezera, ve kterém žije. Pokud hráč stojící na políčku s korunkou otočí **žeton odpadku**, položí jej před sebou na stole. Během svého tahu pak může po hodu kostkou odložit **žeton/y odpadků** do správného kontejneru a posunout zlatou rybku o tolik políček dopředu, kolik žetonů odpadků recykloval.



Uvnitř krabičky najdete 4 různé nádoby na odpad. Jestlipak víte, do které nádoby patří každý z vylovených odpadků?



Konec hry

Hru vyhrává ten z hráčů, jehož všechna přání byla splněna (obrátil všechny kulaté žetony na svém obláčku).

Zde naleznete odpověď na otázku z předcházející stránky – do které nádoby patří jaký druh odpadu:

**Černý/šedý
kontejner:
smíšený odpad**



**Zelený kontejner:
sklo**



**Žlutý kontejner:
plasty a plechovky**



**Modrý kontejner:
papír**



Pozor: stejné barvy kontejnerů na tříděný odpad jsou v celé České republice.

Vážený zákazníku,

kompletování našich her věnujeme zvláštní péči. Pokud přesto ve vašem balení některá součást hry chybí (za což se velmi omlouváme), můžete reklamaci vyřídit e-mailem na adrese **info@pygmalino.cz**.

V e-mailu prosím uveďte své jméno, příjmení, přesnou adresu včetně PSČ a název chybějícího prvku hry.

© Granna 2023. Všechna práva vyhrazena. Vyrobeno v EU.

www.granna.cz info@pygmalino.cz facebook.com/granna.cz

GRANNA

Pygmalino®